



Примеры приложений

**MB-ZigBee:
«Заливка прошивки в модуль»**



Board Revision
Product Name
Doc Name app_ZigBee_BootLoader
Revision Date 16.05.2017
Revision Number 1

1. СОДЕРЖАНИЕ

1. Содержание	2
2. Программирование модуль MBee-2.4.....	3
2.1. Цель	3
2.2. Что потребуется	3
2.3. Что делаем	3
2.4. Проверяем.....	4
2.5. Что-то не работает... ..	4
2.6. Появились вопросы?	4
3. История документа.....	5
Техническая поддержка	5

2. Программирование модуль MBee-2.4

2.1. Цель

Научиться загружать прошивку MB-ZigBee в модуль, освоить некоторые настройки и быстро возвращать все параметры к заводским значениям.

2.2. Что потребуется

- Беспроводной модуль MBee-2.4-2.1 – столько штук, сколько надо запрограммировать.
- Плата USB-UART MB-USBridge-2.1 – 1 шт.
- USB-провод – 1 шт.
- Компьютер с установленной Windows.

2.3. Что делаем

1. Устанавливаем модуль MBee на плату MB-USBridge, в соответствии с Рисунок 1.

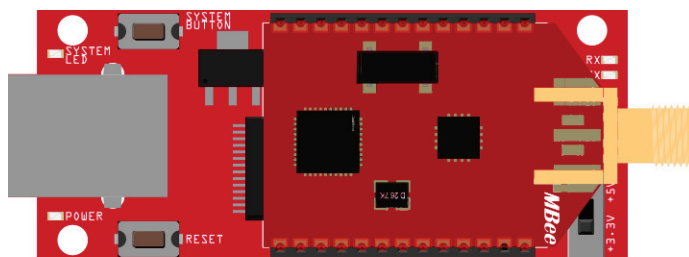


Рисунок 1

2. Загружаем с сайта программу [SysmcBootLoader](#) и запускаем его.
3. Подключаем к компьютеру плату MB-USBridge с помощью USB кабеля.
4. Если драйвер для микросхемы FTDI FT232RL в системе уже есть, то устройство получит номер COM-порта автоматически. Смотрим его слева внизу в окне SysmcBootLoader и выбираем этот номер в соответствующем окне. Если драйвер для микросхемы отсутствует, загружаем его с сайта производителя ftdichip.com и устанавливаем согласно инструкции.
5. Загружаем с сайта требуемую прошивку с страницы модуля [MBee-2.4-2.1](#).
6. Переводим модуль в режим обновления ПО для чего, удерживая кнопку «SYSTEM BUTTON» нажимаем и отпускаем кнопку «RESET» и затем отпускаем кнопку «SYSTEM BUTTON». Должен начать мигать белый светодиод.
7. Загружаем в модуль прошивку и нажимаем «RESET».
8. А вот тут немного **ВНИМАНИЯ**. Если в этом модуле уже ранее была какая-то прошивка, то, после загрузки новой, необходимо выполнить возврат к заводским настройкам. Для этого надо быстро (течение 2 секунд) нажать «SYSTEM BUTTON». Это и приведет к тому, что настройки придут к значениям «по умолчанию» (заводским) и Вы сэкономите массу времени на поиск причины неправильной работы модуля.
9. Все. Можно переходить к программированию очередного модуля.

2.4. Проверяем

Для проверки понадобится компьютер. Запускаем SysmcBootLoader (если Вы уже успели ее закрыть) и входим в режим обновления ПО модуля. Жмем «Опросить». В правой панели должна появиться информация о прошивке модуля.

2.5. Что-то не работает...

Переходим к п1. предыдущего раздела.

2.6. Появились вопросы?

Пишите на форум. Вам обязательно ответят.

3. ИСТОРИЯ ДОКУМЕНТА

Дата	Редакция документа	Описание изменений
16.06.2017	Первая версия	

Техническая поддержка

Разработка и техническая поддержка	
СИСТЕМЫ, МОДУЛИ И КОМПОНЕНТЫ	
Разработчик систем автоматизации и телеметрии	
Телефон	+7 (495) 784 5766
Электронная почта	mbee@sysmc.ru
Сайт	www.sysmc.ru
